



Valsts meža
dienests

Uguns apsardzības darbu organizācija Valsts meža dienestā

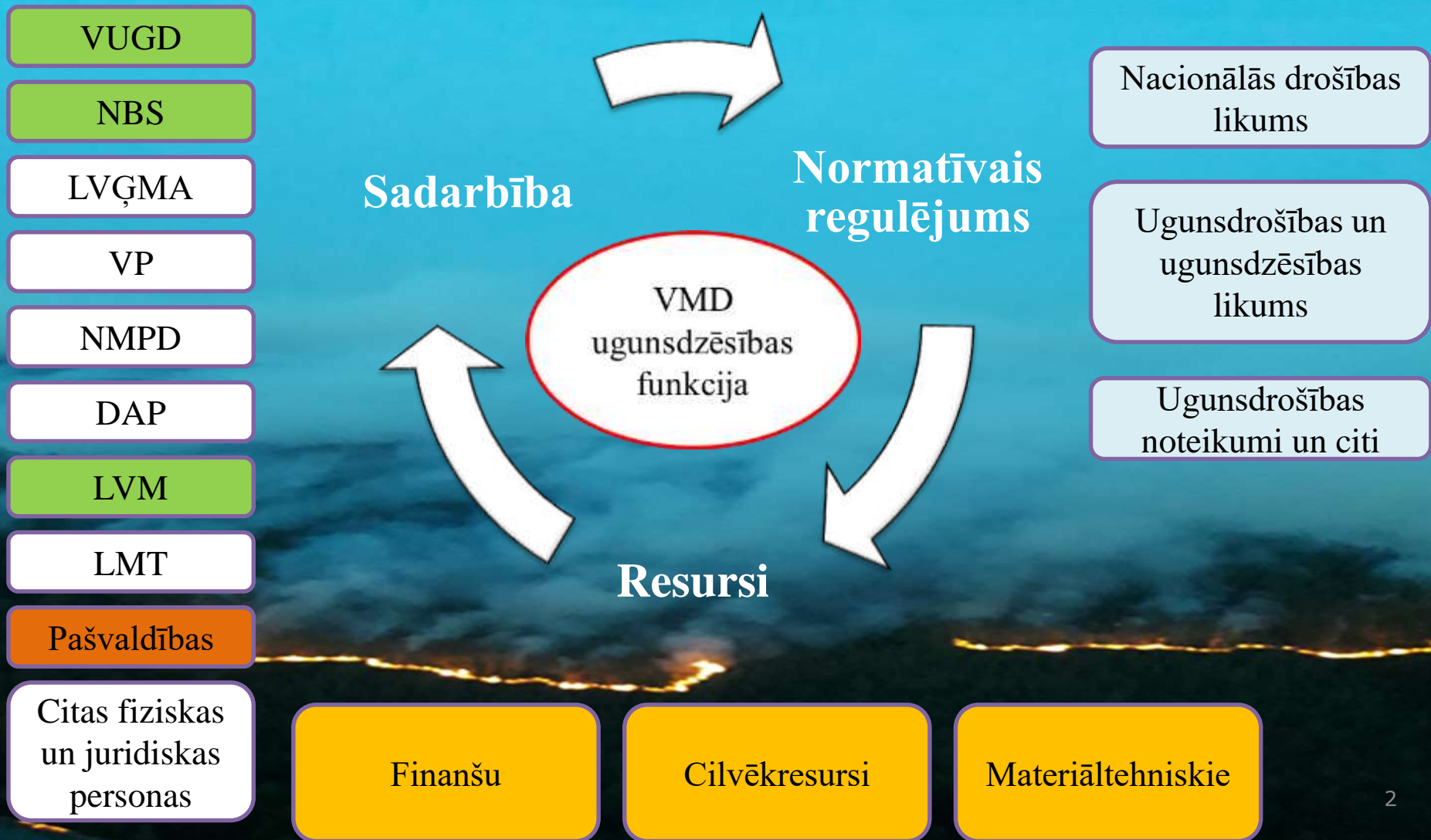
**Zigmunds Jaunķiķis, Valsts meža dienesta
Meža un vides aizsardzības daļas
vadītāja vietnieks**

Nereta, 05.04.2019.



Valsts meža dienests

Kā VMD uzrauga un realizē ugunsdzēsības funkciju **mežā**





Valsts meža
dienests

Normatīvais regulējums

Nacionālās drošības likums

2.pants. Likuma mērķis

Likums nosaka nacionālās drošības sistēmu un tās uzdevumus, nacionālās drošības sistēmas subjektu kompetenci, to darbības saskaņošanas, nodrošināšanas un kontroles principus un kārtību.

Civilās aizsardzības un katastrofas pārvaldīšanas likums

4.pants. Katastrofu veidi un mērogi

(1) *Atbilstoši katastrofas cēloņiem izšķir*

d) klimatoloģiskās — stiprs sals vai karstums, apledojums, sausums, mežu un kūdras purvu ugunsgrēki.

Ugunsdrošības un ugunsdzēsības likums

13.pants Valsts ugunsdrošības uzraudzība

2.daļa. *...Mežos un meža zemē valsts ugunsdrošības uzraudzību veic Valsts meža dienesta amatpersonas*

Valsts meža dienesta likums

2.pants. Dienesta funkcijas

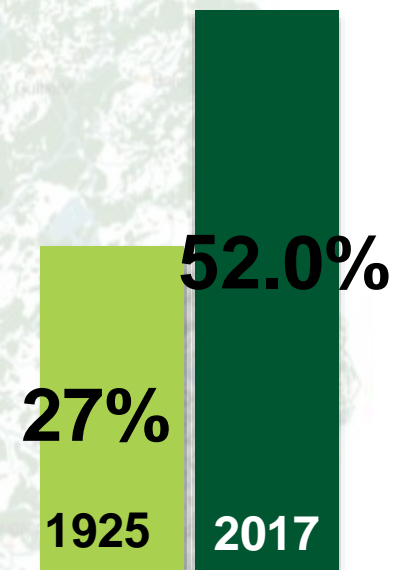
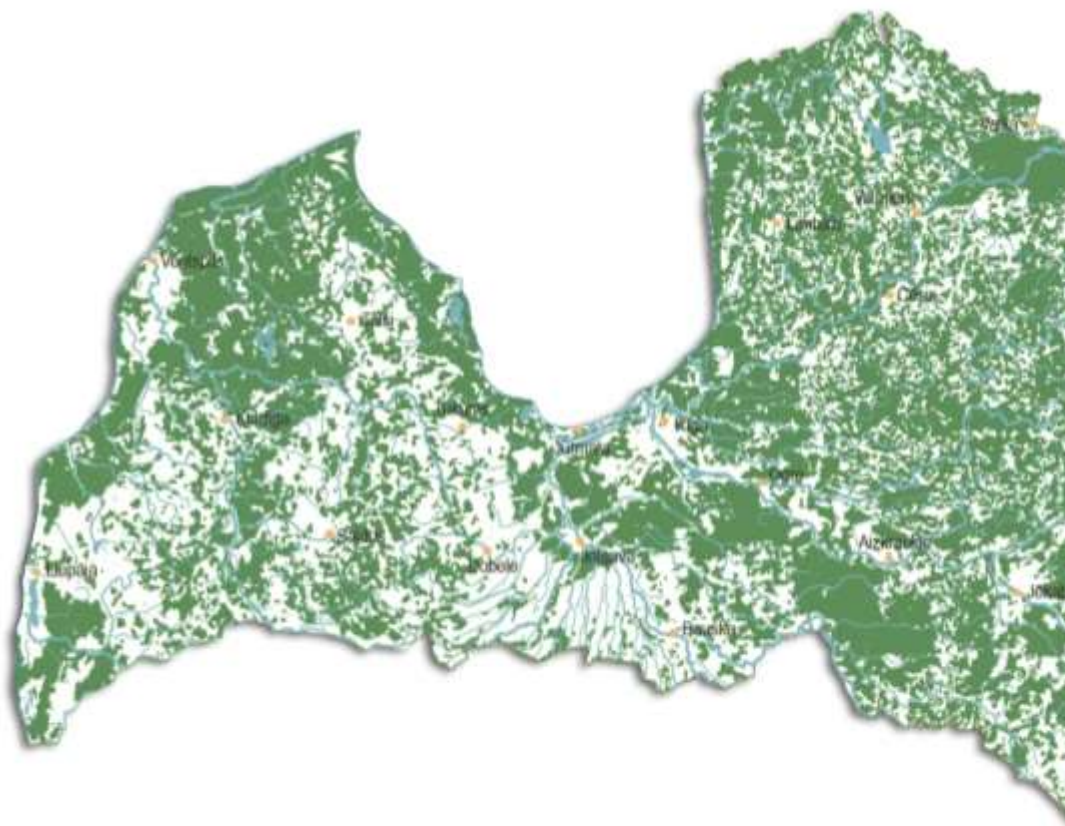
(1) *Dienests savas kompetences ietvaros uzrauga meža apsaimniekošanu un izmantošanu un medības reglamentējošo normatīvo aktu ievērošanu, **uzrauga un īsteno meža ugunsdzēsību** un piedalās valsts meža politikas izstrādē un ieviešanā.*

19.04.2016. MK noteikumi Nr.238 "Ugunsdrošības noteikumi"



Ministry of Agriculture
Republic of Latvia

Forests in Latvia 2017

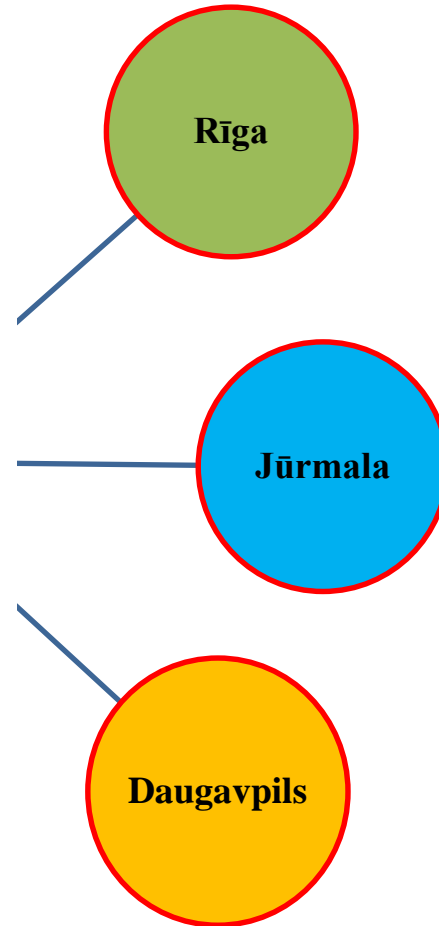


Source: Latvian State Forest Research Institute "Silava"



Valsts meža
dienests

Meža uguns apsardzības darbu organizācija





Struktūra



10 virsmežniecības

349 apgaitas Meža zeme vidēji 9600 ha, mežs ~ 8700 ha

Kopā Meža zeme ~ 3,35 milj. ha, mežs ~ 3,03 milj. ha



Valsts meža
dienests

Materiāltehnikais nodrošinājums



Torņi



Hilux



Unimogi



VMD ĢIS



Aprīkojums



AUANS



Droni



Bezceļa transports

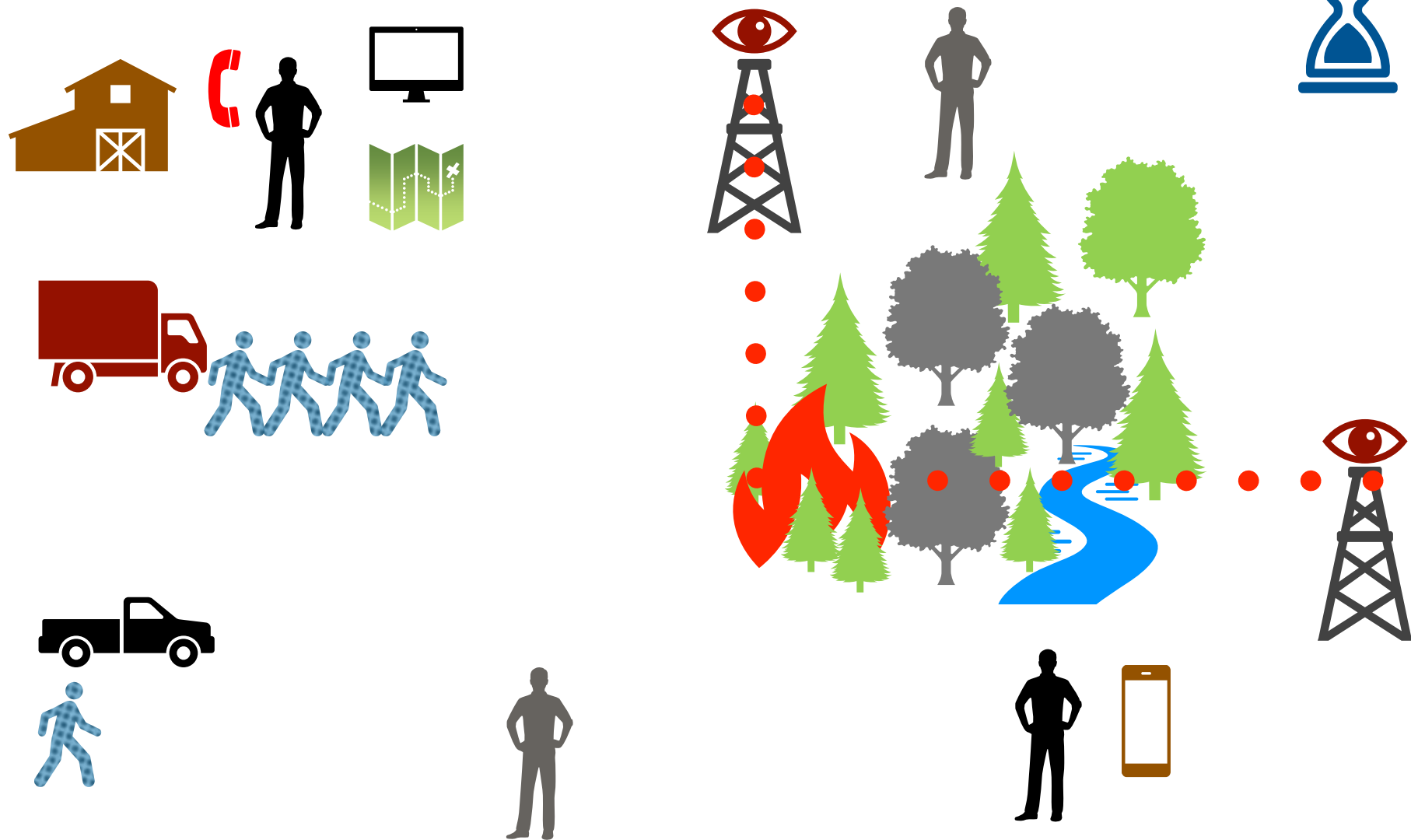


Valsts meža dienests

Meža ugunsdzēsības stacijas un specializētais autotransports



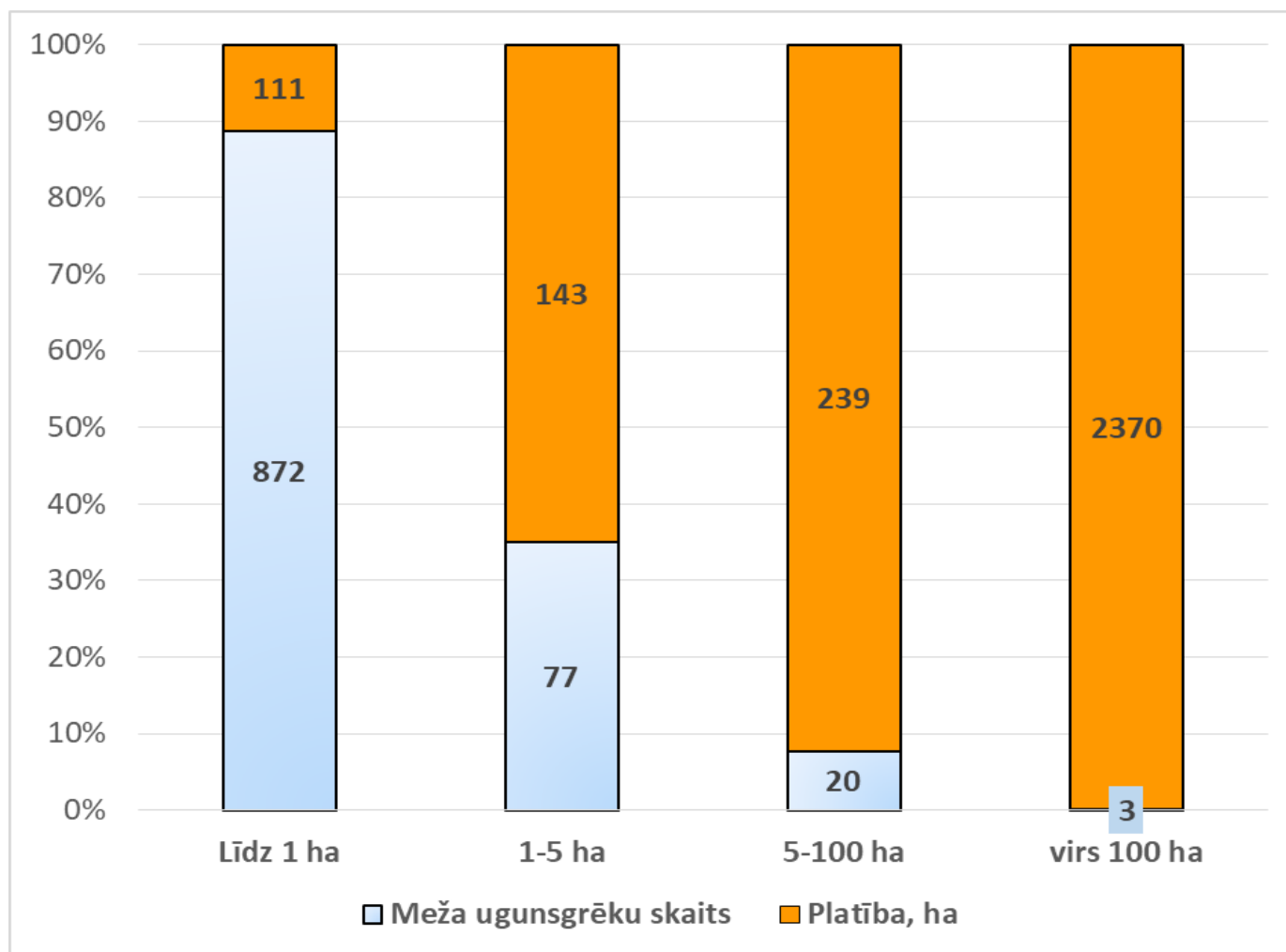
VMD meža uguns apsardzības darbu organizācija





Valsts meža dienests

2018. gada meža ugunsgrēku skaits un izdegusi platība (ha) sadalījumā pēc izdegušās platības lieluma





Valsts meža
dienests

Cilvēkresurss



- ✓ Nepietiekams sezonas darbinieku skaits 320-380, bet nepieciešams 648
- ✓ Kadru mainība ugunsnedrošā perioda laikā
- ✓ Sezonas darbinieku kvalifikācija
- ✓ Darba spēka trūkums lauku apvidos
- ✓ Nekonkurētspējīgs atalgojums
- ✓ Darba sezonālitate, mainīgs ugunsnedrošā perioda sākums un beigas



Valsts meža
dienests

Finanšu resursi

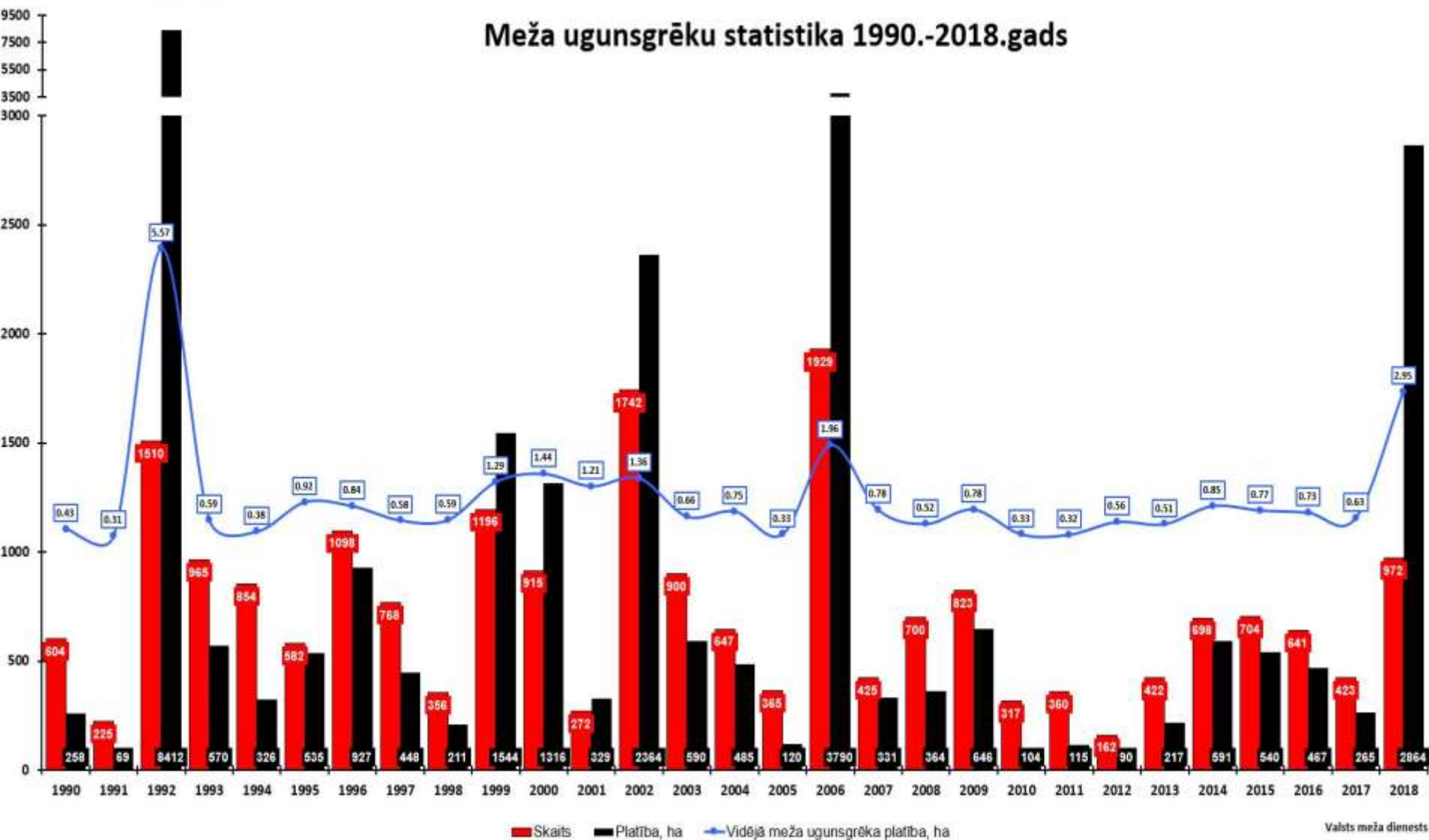


- ✓ Sezonas darbinieku algas:
 - ✓ Meža ugunsdzēsējs – 480 - 550 EUR
 - ✓ Torņa dežurants – 470 - 520 EUR
 - ✓ Operatīvais dežurants – 500- 550 EUR
 - ✓ Specializētā automobīla vadītājs – 500 - 650 EUR
 - ✓ MUS vadītājs – 600 EUR



Valsts meža dienests

Meža ugunsgrēku statistika 1990.-2018.gads





Valsts meža dienests

Meža ugunsgrēku skaits 2018 gadā



Meža ugunsgrēku skaits 2018.gadā

- 18 - 30
- 31 - 50
- 51 - 100
- 101 - 150
- 151 ...

Lielākie meža ugunsgrēki Latvijā pēdējos 50 gados

1974.g.

- Aprīlis
- Vērgale
- **2300 ha**

1992.g.

- Jūlijs
- Slītere,
Bažu
purvs
- **3312 ha**

1992.g.

- Augusts
- Ādažu
NBS
poligons
- **3000 ha**

1999.g.

- Augusts
- Ķemeru
nacionālais
parks
- **377 ha**



Valsts meža
dienests

Lielākie meža ugunsgrēki Latvijā 2018.gadā



Ādaži

09.06.-14.06.

Platība **776,7 ha**



Valdgale

17.07.-15.08.

Platība **1353,2 ha**



Ramata

31.07.-08.08.

Platība **239,7 ha**



Gargrode

01.08.-06.08.

Platība **35,1 ha**

Gatavošanās 2019. gada ugunsnedrošajam laikposmam

Meža īpašnieki / tiesiskie valdītāji, kuri
apsaimnieko vienlaidu meža zemes platību, kas
ir lielāka par 5000 ha izstrādā **ugunsdrošības
profilaktisko pasākumu plānu**

- A/S «Latvijas valsts meži»
- SIA «Rīgas meži»
- Dabas aizsardzības pārvalde
- VAMOIC (Ādažu NBS poligons)
- LV mežzinātnes institūts «Silava»

**Jāiesniedz līdz 1. aprīlim Valsts meža
dienestam saskaņošanai**



Gatavošanās 2019. gada ugunsnedrošajam laikposmam

Meža objekta atbildīgā persona:

- Valsts un pašvaldību autoceļa atbildīgā persona nodrošina mineralizētās joslas ierīkošanu vai vismaz 1,5 m platu grāvi, ja valsts un pašvaldību autoceļš robežojas ar meža objektu un mineralizētās joslas ierīkošanas vietā augsnes kūdras slānis nav biezāks par 0,15 m.
- meža objekta autoceļos un dabiskajās brauktuvēs, kas var tikt izmantotas ugunsdzēsības vajadzībām, katru gadu līdz 1. maijam novāc pielūžņojumu, kas var traucēt ugunsdzēsības transporta pārvietošanos;
- katru gadu līdz 1. maijam sakārto ceļus un piebrauktuves ugunsdzēsības ūdens ņemšanas vietām un uztur tās tādā stāvoklī, lai nodrošinātu ugunsdzēsības transportlīdzekļu piekļūšanu.



Valsts meža
dienests

Gatavošanās 2019. gada ugunsnedrošajam laikposmam

- 🌿 Ugunsdrošības profilaktisko pasākumu plānu un operatīvo plānu saskaņošana valsts un pašvaldību institūcijās
- 🌿 Tehniskā gatavībā Valsts meža dienesta ugunsdzēsības autotransports
- 🌿 Atjaunots ugunsdzēsības inventārs
- 🌿 Pakāpeniski tiek pieņemti darbā sezonas darbinieki
- 🌿 “Galda mācības” pašvaldības civilās aizsardzības komisijā.
- 🌿 Ugunsnedrošā laikposma izsludināšana



VMD, pildot meža ugunsdzēsības funkciju, vienlaikus pilda arī civilās aizsardzības uzdevumus un tādejādi ir svarīgi nacionālai drošībai

Paldies par uzmanību!